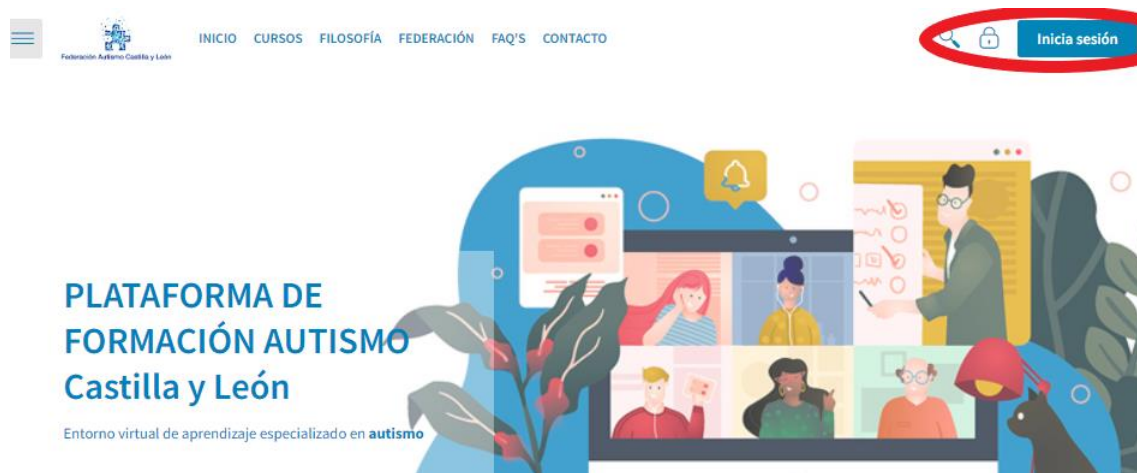


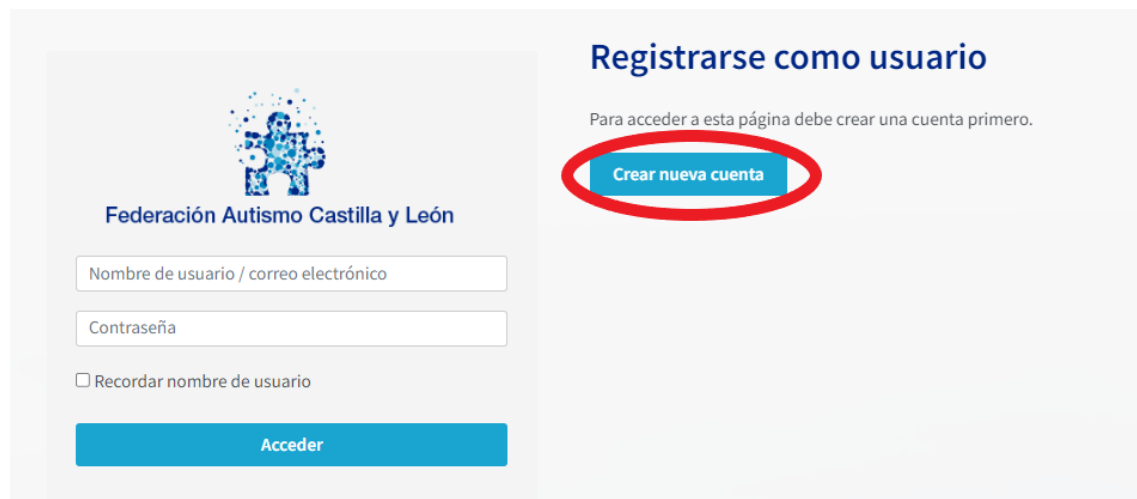
INSTRUCCIONES INSCRIPCIÓN

VERSIÓN CON IMÁGENES

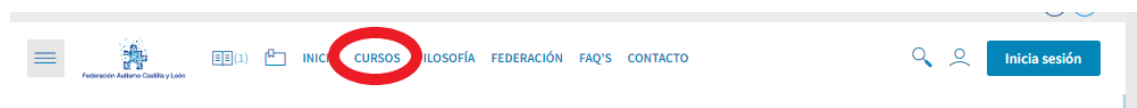
1. Entrar en la plataforma de formación: <https://www.autismocastillayleon.org/>
2. Clicar en iniciar sesión.



3. Crearse un usuario.



4. Ir al curso y clicar en matricularme.





Evaluación y entrenamiento de la atención no social en el autismo

¡Bienvenidos al MOOC de Atención en el Autismo! Se trata de una iniciativa cofinanciada por la Comisión Europea enmarcada



“TEAcercamas a la Universidad”. Jornada de orientación universitaria dirigida a alumnado preuniversitario con Trastorno del Espectro del Autismo

Esta jornada de orientación universitaria pretende por una parte, dar a conocer y acercar al alumnado con TEA en edad

Auto-matriculación (Estudiante)

No se requiere clave de matriculación

Matricílarme

RESUMEN

1. Entrar en la plataforma de formación: <https://www.autismocastillayleon.org/>
2. Clicar en la casilla de iniciar sesión (esquina superior derecha).
3. En el lado derecho pulsar en la casilla de crear nueva cuenta y proceder a la creación del usuario.
4. Por último ir a la página de cursos, pulsar en el nombre del curso y clicar en matricílarme.