

2ª Reunión formativa Con familias Autismo Castilla y León

Sábado
16 de Abril
2016



Salón de actos

PRAE - Propuestas Ambientales Educativas

C/ Cañada Real, 306. Valladolid

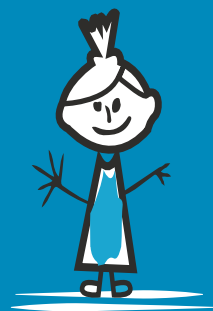
Organiza



Federación Autismo Castilla y León



Autismo Valladolid
Federación Autismo Castilla y León



Recepción 10,15 a 10.30 h

Formación 10,30 a 14.30 h

“Apoyo Conductual Positivo.
Estrategias prácticas y eficaces para el
día a día.”

Contenidos

- El Apoyo Conductual Positivo: cómo responder a las conductas problemáticas respetando y mejorando las habilidades de la persona con TEA, su calidad de vida y la de las personas que le rodean.
- Entendemos las razones de porque una persona tiene conductas problemáticas.
- Cambiamos el ambiente reduciendo la necesidad de tener conductas problemáticas.
- Intervención en tres etapas: prevención, evaluación funcional e intervención en crisis.
- Cómo el apoyo conductual positivo implica no solo la disminución de las conductas problemáticas, sino también la mejora de habilidades adaptativas y comunicativas.

A cargo de

Carmen Márquez López. Psicóloga, Vicepresidenta de AETAPI y Directora Técnica de BATA - Baion, Asociación para el tratamiento del autismo. Pontevedra.

Servicio de Respiro 10,00-16,30 h.

El respiro se realizará en la **sede** de Autismo Valladolid (C/ Ignacio Serrano, 19), donde se realizará la recepción de los participantes en el respiro. De allí, deberán volver a su coche y dirigirse al PRAE -Cañada Real, 306.

La comida de los participantes en el servicio de respiro se servirá en las instalaciones de Autismo Valladolid y consistirá en una paella.

Desplazamientos y comida

La Federación invitará a comer a todas las familias asistentes a la formación.

La comida se realizará en el Restaurante CDO Covaresa Siglo XXI. C/ Felipe Sánchez Román, s/n (esquina Ctra. de Rueda).

A las 14,30 se saldrá de las instalaciones del PRAE rumbo a Autismo Valladolid (C/ Ignacio Serrano, 19), para aparcar los coches en las inmediaciones.

Desde Autismo Valladolid se caminará hasta el restaurante.

Una vez terminada la comida (sobre las 16,30 h.), las familias volverán caminando hasta Autismo Valladolid para recoger a sus hijos, en el caso de que estén en el servicio de respiro, e iniciar el viaje de regreso a su provincia.